

Die folgende Installationsanleitung hilft Ihnen dabei, die technische Sicherheitseinrichtung „Bondrucker-TSE“ für Ihr Kassensystem COMCASH auszutauschen/zu erneuern.

Wir haben diese Anleitung nach bestem Wissen und Gewissen erstellt. Dennoch können wir ihre Vollständigkeit und Korrektheit nicht garantieren. Die COMHAIR GmbH leistet keine Rechtsberatung! Für Auskünfte bezüglich der Erfüllung steuerrechtlicher Vorgaben wenden Sie sich bitte an Ihren Steuerberater.

Empfehlung

Aktualisieren Sie Ihre **COMCASH-Version** bevor Sie Ihre neue TSE einrichten.

Zum COMCASH-Update: www.comhair.de/update

1. COMCASH schließen

2. Neue Micro SD-Karte einlegen

Für Ihre Bondrucker-TSE haben Sie eine neue Micro SD-Karte zugeschickt bekommen. Diese setzen Sie in das TSE-Modul Ihres Bondruckers EPSON *TM-m30* ein. Die neueren Bondruckermodelle *TM-m30II* und *TM-m30III* besitzen auch einen Extra-Slot für die Micro SD-Karte, sodass Sie hier nicht zwingend das Modul verwenden müssen.

Um die alte Micro SD Karte aus dem Modul zu lösen, drücken Sie leicht mit dem Fingernagel darauf, sodass sie herausfedert. Setzen Sie dann die neue Micro SD Karte ein. Achten Sie darauf, dass beim Einsetzen ein federnder Widerstand zu spüren ist.



Micro SD-Slot im TSE-Modul

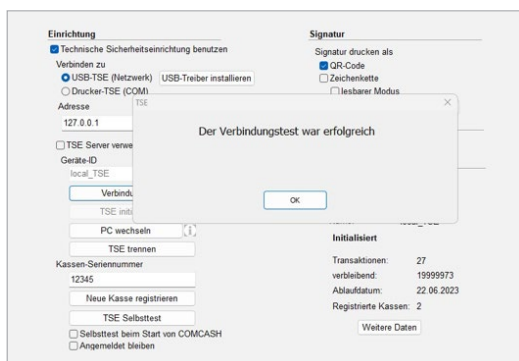


Micro SD-Slot direkt im Bondrucker TM-m30II/TM-m30III

3. COMCASH starten

4. Einstellungen in COMCASH vornehmen

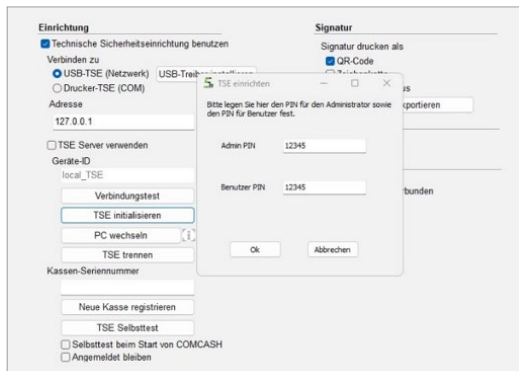
Rufen Sie nun im COMCASH die Seite zur TSE-Einrichtung auf. Hierzu gehen Sie in den Bürobereich und klicken anschließend auf **Einstellungen > Kasse**. Ziehen Sie den grauen Schieberegler unter den Reitern ganz nach rechts bis Sie den Reiter „TSE“ sehen. Klicken Sie darauf.



Hinweis: Es kann vorkommen, dass die Anzeige des TSE-Bildschirms wenige Minuten benötigt, um aktualisiert zu werden.

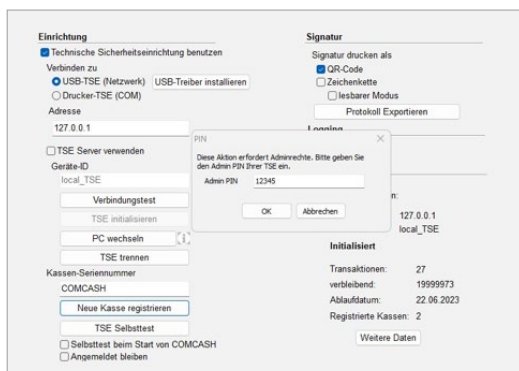
Belassen Sie hier die bisherigen Einstellungen der **USB-TSE**, des **COM-Ports** sowie der **Adresse** und achten Sie darauf, dass der Haken bei „**technische Sicherheitseinrichtung benutzen**“ gesetzt ist.

Klicken Sie anschließend auf **Verbindungstest**. Folgende Meldung erscheint: „*Der Verbindungstest war erfolgreich*“.



Nun ist das Feld **TSE initialisieren** freigeschaltet. Klicken Sie darauf und legen Sie Ihre **Admin PIN** sowie Ihre **Benutzer PIN** (z. B. 12345) fest.

Wichtig: Bitte notieren Sie sich Ihre PINs an einem sicheren Ort, um diese bei Bedarf nachschlagen zu können.

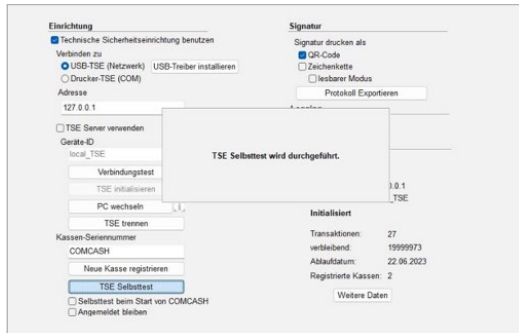


Im Feld **Kassenseriennummer** sollte bereits eine Eingabe vorhanden sein.

Klicken Sie auf **Neue Kasse registrieren** und bestätigen Sie die vorhandene Eingabe mit Ihrer **Admin PIN**, die Sie im vorherigen Schritt festgelegt und notiert haben.

Es erscheint die Meldung: „*Operation erfolgreich ausgeführt*.“

5. Test durchführen



Führen Sie als letztes den Selbsttest durch, indem Sie auf den Button **TSE Selbsttest** klicken.

6. COMCASH neustarten

Schließen Sie COMCASH und starten Sie es anschließend neu, um die Einrichtung abzuschließen.

Benötigen Sie Hilfe?



Support-Hotline
09001 266 42 47

Wir sind montags bis freitags
von 08:00 bis 17:00 Uhr für Sie da.

COMHAIR[®]

COMHAIR GmbH
Heinenkamp 4
38444 Wolfsburg
www.comhair.de

Amtsgericht Braunschweig, Handelsregister Nr. HRB 100193
Geschäftsführer: Torsten Keller