

Die folgende Installationsanleitung hilft Ihnen dabei, die technische Sicherheitseinrichtung „USB-TSE“ für Ihr Kassensystem COMCASH auszutauschen/zu erneuern.

Wir haben diese Anleitung nach bestem Wissen und Gewissen erstellt. Dennoch können wir ihre Vollständigkeit und Korrektheit nicht garantieren. Die COMHAIR GmbH leistet keine Rechtsberatung! Für Auskünfte bezüglich der Erfüllung steuerrechtlicher Vorgaben wenden Sie sich bitte an Ihren Steuerberater.

## Empfehlung

Aktualisieren Sie Ihre **COMCASH-Version** und den **Treiber für Ihre USB-TSE** bevor Sie Ihre neue TSE einrichten.

Zum COMCASH-Update: [www.comhair.de/update](http://www.comhair.de/update)

Zum Treiber für die USB-TSE: [www.comhair.de/downloads/sonstige](http://www.comhair.de/downloads/sonstige)

### 1. COMCASH schließen

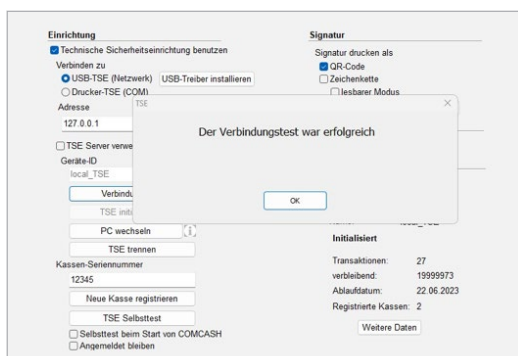
### 2. Neue USB-TSE anschließen

Ziehen Sie die alte TSE von Ihrem PC ab und stecken die neue TSE ein.

### 3. COMCASH starten

### 4. Einstellungen in COMCASH vornehmen

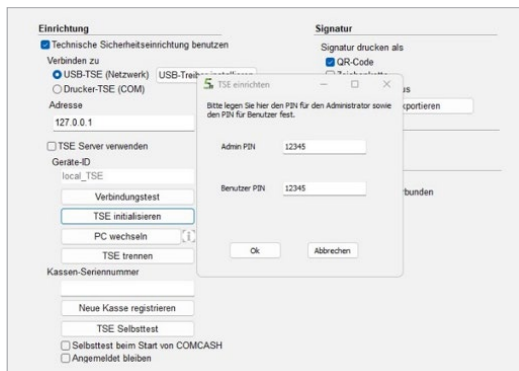
Rufen Sie nun im COMCASH die Seite zur TSE-Einrichtung auf. Hierzu gehen Sie in den Bürobereich und klicken anschließend auf **Einstellungen > Kasse**. Ziehen Sie den grauen Schieberegler unter den Reitern ganz nach rechts bis Sie den Reiter „TSE“ sehen. Klicken Sie darauf.



**Hinweis:** Es kann vorkommen, dass die Anzeige des TSE-Bildschirms wenige Minuten benötigt, um aktualisiert zu werden.

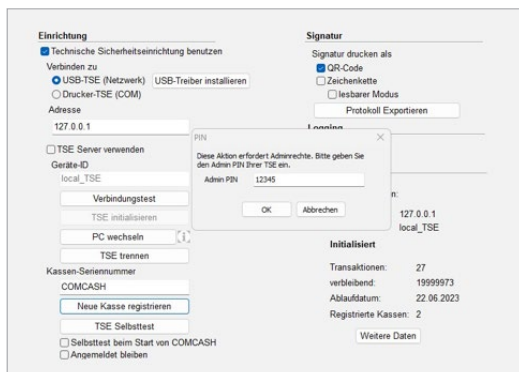
Belassen Sie hier die bisherigen Einstellungen der **USB-TSE**, des **COM-Ports** sowie der **Adresse** und achten Sie darauf, dass der Haken bei „**technische Sicherheitseinrichtung benutzen**“ gesetzt ist.

Klicken Sie anschließend auf **Verbindungstest**.  
Folgende Meldung erscheint: „Der Verbindungstest war erfolgreich“.



Nun ist das Feld **TSE initialisieren** freigeschaltet. Klicken Sie darauf und legen Sie Ihre **Admin PIN** sowie Ihre **Benutzer PIN** (z. B. 12345) fest.

**Wichtig:** Bitte notieren Sie sich Ihre PINs an einem sicheren Ort, um diese bei Bedarf nachschlagen zu können.

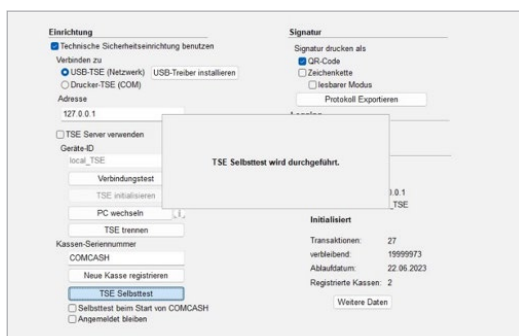


Im Feld **Kassenseriennummer** sollte bereits eine Eingabe vorhanden sein.

Klicken Sie auf **Neue Kasse registrieren** und bestätigen Sie die vorhandene Eingabe mit Ihrer **Admin PIN**, die Sie im vorherigen Schritt festgelegt und notiert haben.

Es erscheint die Meldung: „Operation erfolgreich ausgeführt.“

## 5. Test durchführen



Führen Sie als letztes den Selbsttest durch, indem Sie auf den Button **TSE Selbsttest** klicken.

## 6. COMCASH neustarten

Schließen Sie COMCASH und starten Sie es anschließend neu, um die Einrichtung abzuschließen.

---

## Benötigen Sie Hilfe?



Support-Hotline  
**09001 266 42 47**

Wir sind montags bis freitags  
von 08:00 bis 17:00 Uhr für Sie da.

**COMHAIR**<sup>®</sup>

COMHAIR GmbH  
Heinenkamp 4  
38444 Wolfsburg  
[www.comhair.de](http://www.comhair.de)

Amtsgericht Braunschweig, Handelsregister Nr. HRB 100193  
Geschäftsführer: Torsten Keller